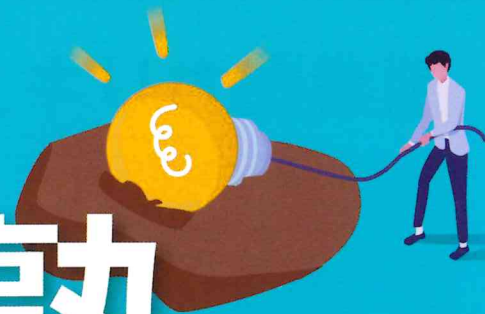


受講生  
募集!

# 2024 創業塾 INAMI



一歩先へ進んでみよう!

経営

財務

販路  
拡大

人材  
育成

2024

9/7<sup>土</sup>・9/14<sup>土</sup>・9/21<sup>土</sup>・9/28<sup>土</sup>

各回10:00~13:00(3時間)

後継者の方や起業はしたけど  
再確認したい方も大歓迎です!

受講料 1,000円【一人当たり】 定員 15名【先着順】

申込締切 8/30<sup>金</sup> 場所 稲美町商工会館2階

稲美町商工会館 TEL: 079-492-0200 FAX: 079-492-0557  
E-mail: k.matsuda@inami.or.jp





# 創業塾カリキュラム

稲美町創業支援補助金が申請できます。  
上限20万 / 3分の2補助

日時	内容	講師・備考	
第1回 9.7 <sup>±</sup>	9:40~10:00	受付	
	10:00~10:05	オリエンテーション 事業趣旨、カリキュラム等説明	
	10:05~13:00	<b>経営</b> 従業員(サラリーマン)と経営者の違いとは? 夢・やりたいことを続けていくために	株式会社THINKING CREATE 代表取締役 石川 梨絵子 氏 (中小企業診断士)
第2回 9.14 <sup>±</sup>	10:00~13:00	<b>販路開拓</b> Googleビジネスプロフィール活用講座	コムサポートオフィス 代表 今井 ひろこ 氏
第3回 9.21 <sup>±</sup>	10:00~13:00	<b>財務</b> 創業に必要な資金計画と調達法 正しい記帳のあり方、資金繰り、申告関連	兵庫太和税理士法人 加古川営業所 所長税理士 若槻 とも子 氏
第4回 9.28 <sup>±</sup>	10:00~12:50	<b>人材育成</b> 労務の基礎知識、多様な働き方、 人材募集採用、人材教育の要点 等	社会保険労務士事務所 社会保険労務士 藤本 静代 氏
	12:50~12:55	稲美町創業支援補助金制度の説明	
	12:55~13:00	修了式	

**経営**

株式会社THINKING CREATE  
代表取締役 石川 梨絵子 氏  
(中小企業診断士)

大学院修了後、損害保険会社に入社。中小企業のリスクマネジメントや代理店経営支援業務に従事。保険会社を退職後、教育業界にてロジカルシンキングやキャリア教育、文章教育などをテーマに年間120回超の講演活動を行う。2017年に法人成りし、株式会社THINKING CREATEを設立。中小企業診断士資格を取得後は、創業塾やセミナーを実施する他、大学での講義や事業計画書作成支援、クラウドファンディングやライブコマースを用いた販促支援、創業支援、個別経営診断など幅広い業務に従事している。「ともに考え、共に未来を創造すること」をモットーに、楽しいことや想像しにくいことをやさしい表現に置き換えて、イメージしやすく、取り組みやすいようにお伝えすることを大切にしている。

**販路開拓**

コムサポートオフィス  
代表 今井 ひろこ 氏

大学卒業後、化学メーカーに勤務結婚を機に兵庫県香美町へ移住、その後、香美町観光商工課(嘱託職員)を経て、2014年コンサルティング事務所「コムサポートオフィス」設立  
2017年 和歌山大学 国際観光学術研究センター 客員研究員  
2019年 Grow with Googleパートナー  
2020年 Google ビジネスプロフィール プロダクトエキスパート  
2022年 (一社)麒麟のまち観光局 アドバイザー

**財務**

兵庫太和税理士法人  
加古川営業所  
所長税理士 若槻 とも子 氏

上場企業、会計事務所で8年間勤務後独立開業、2015年兵庫太和税理士法人と事業統合。兵庫県商工会連合会、商工会、商工会議所、兵庫県中小企業団体中央会、金融機関、日本政策金融公庫などで多数のセミナー実績有り。年間100件以上の中小企業の経営支援を行い、経営者のお金と人の問題の解決を得意とする。企業経営を疑似体験できるゲーム研修や働き脳とカードゲームを使った研修やプロジェクトで経営力の向上、リーダーシップの醸成や業績の成長拡大を支援している。

**人材育成**

社会保険労務士事務所  
社会保険労務士 藤本 静代 氏

神戸大学法学部卒業  
平成14年フジモト社会保険労務士事務所開業  
加古川在住 2児の母。顧問先は医療・介護・製造・運送業、飲食チェーン店と多岐にわたる講演実績  
「社会保険の実務講習」「女性の開業について」「年金の実務講習」「助成金活用について」「就業規則の正しい活用」「今どきの従業員トラブル」「ハラスメントの防止対策」「人に困らない会社の労務管理」他多数。  
著書  
「人に困らない会社は〇〇を知っている」  
令和2年9月出版

定員 15名様 / 申込締切 8月30日(金)

**受講料** 1,000円 ※一人当たり

**会場** 稲美町商工会館 (稲美町国岡1丁目1番地)  
2階大会議室 ※稲美町役場北側(無料大駐車場あり)

**対象** 稲美町在住または稲美町内で創業を計画している創業予定者(希望者)  
創業後概ね3年以内の事業者

**受講メリット** 創業に必要な4つの知識(経営・財務・販路拡大・人材育成)が身につきます。この支援事業を修了した方は、稲美町が交付する受講の証明書を活用して、国などが提供する様々なメリットを受けることができます。

**申込方法** 以下の創業塾受講申込書に必要事項をご記入の上、募集期間内に FAX または Eメールにてお申込みください。  
稲美町商工会創業支援室 電話：079-492-0200 / FAX：079-492-0557 E-mail：k.matsuda@inami.or.jp

## 創業塾受講申込書

フリガナ			〒			連絡先 日中連絡可能な 電話番号	TEL：( ) -
氏名	住所						携帯：( ) -
E-Mail	PC 携帯	創業年月 (予定)	令和	年	月	頃	創業予定 有・無 創業業種
性別	男	女	生年月日	年	月	日(才)	
現在の職業	①会社員(派遣社員・公務員等含む) ②経営者・役員・後継者 ③専業主婦 ④学生 ⑤パート・アルバイト ⑥無職						
質問							

※ご記入いただきましたお客様情報に関しましては、本事業の実施以外の目的で個人情報を利用することはありません。